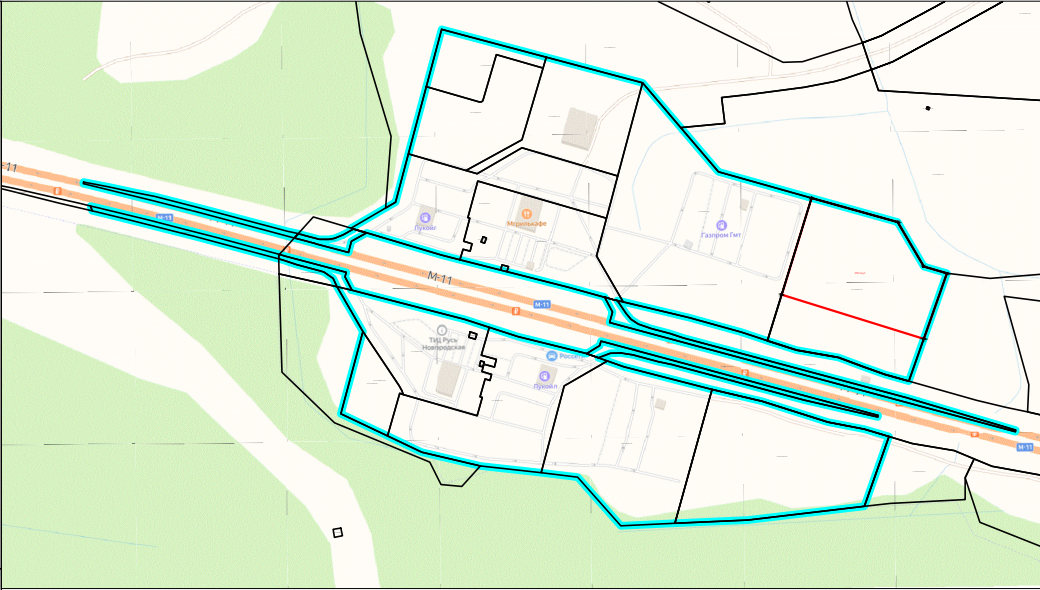
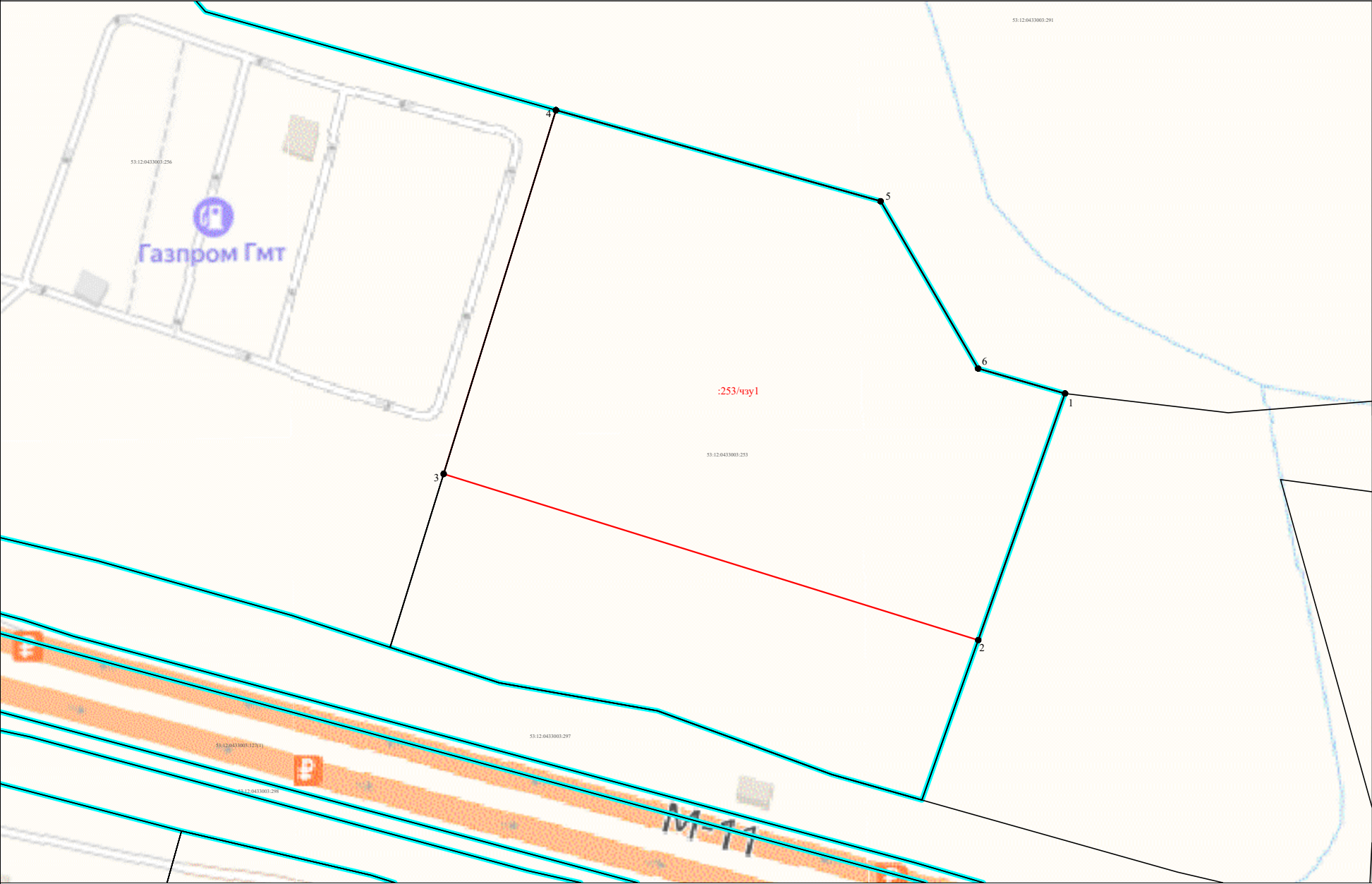


Схема расположения части земельного участка с кадастровым номером 53:12:0433003:253 на кадастровом плане территории

Приложение № 2 к Договору от " " 202\_\_ г. № \_\_\_\_\_

Система координат: МСК-53 зона 2  
Объекты: части земельного участка  
Местоположение: Российская Федерация, Новгородская область, Окуловский муниципальный район, Окуловское городское поселение  
Кадастровый квартал: 53:12:0433003  
Кадастровые номера исходных земельных участков: 53:12:0433003:253  
Категория земель: Земли промышленности, энергетики, транспорта, связи, радиовещания, телевидения, информатики, земли для обеспечения космической деятельности, земли обороны, безопасности и земли иного специального назначения  
Вид разрешенного использования: объекты дорожного сервиса  
Площадь образуемых частей земельных участков: 53:12:0433003:253/чзу1 - 15 691 м²



Каталог координат образуемой части

Имя точки	X, м	Y, м
53:12:0433003:253/чзу (площадь 15 691 кв.м.)		
1	557450,85	2297656,97
2	557381,51	2297632,54
3	557428,22	2297482,18
4	557530,53	2297513,76
5	557504,91	2297605,05
6	557457,89	2297632,5
1	557450,85	2297656,97

Масштаб 1:1 500

УСЛОВНЫЕ ОБОЗНАЧЕНИЯ:

Границы:

- часть границы, сведения ЕГРН о которой позволяют однозначно определить ее положение на местности
- часть границы, местоположение которой определено при образовании части земельного участка
- границы кадастрового квартала
- часть границы Многофункциональной зоны дорожного сервиса

Подписи:

- кадастровый номер земельного участка
- обозначение образуемой части земельного участка
- характерная точка границы части земельного участка, сведения о которой отсутствуют в ЕГРН, местоположение которой определено при образовании части (новая характерная точка)

Исполнитель  
кадастровый инженер  
Володина А.Ю.

